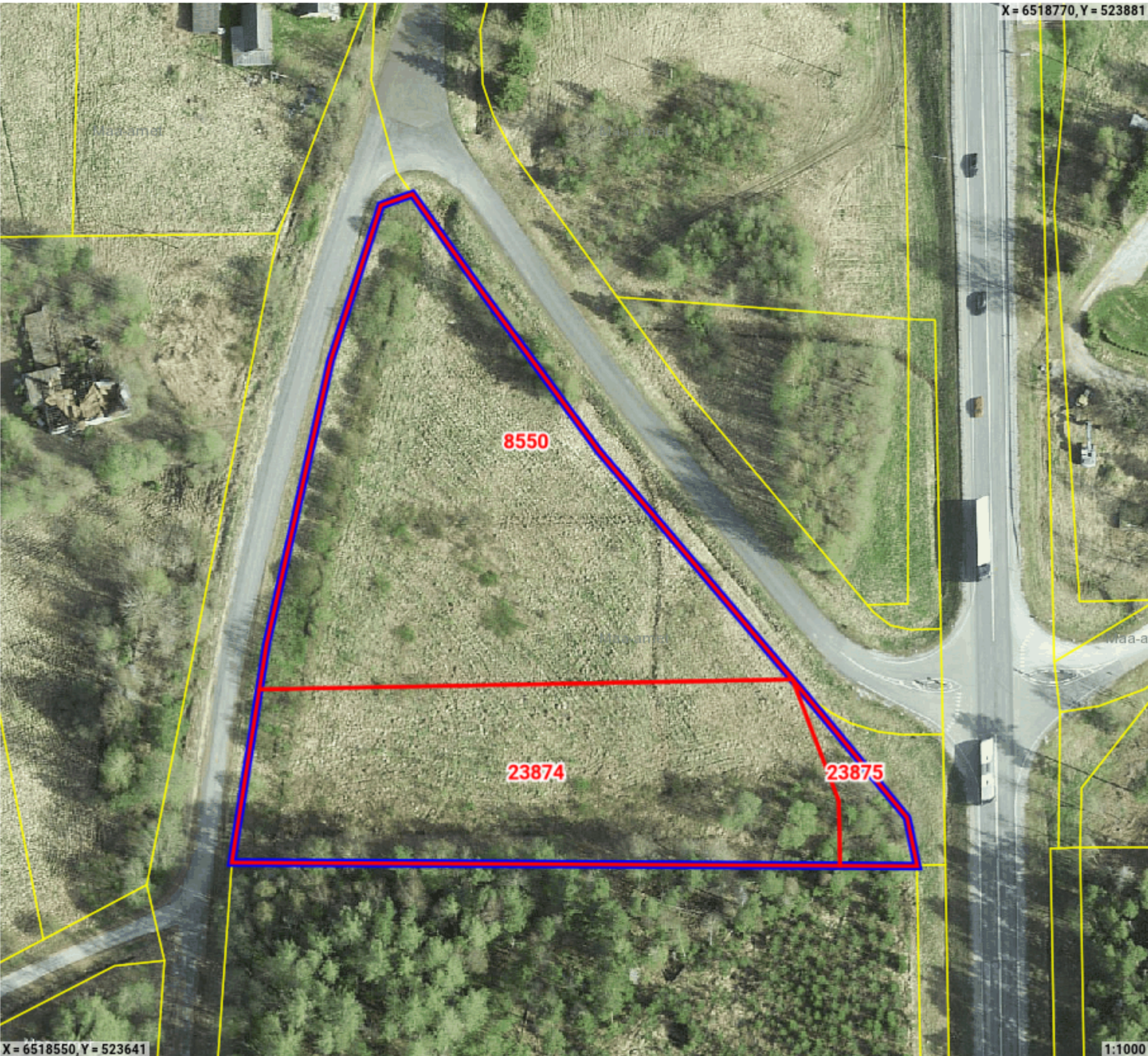


Maatoiming nr: 202405102134



Legend

- Registreeritud KÜ
- Originaal piirjoon
- Muudetud piirjoon

Katastriüksuse id: 8550
ligikaudne maksustamishind: -
Katastriüksuse id: 23874
ligikaudne maksustamishind: -
Katastriüksuse id: 23875
ligikaudne maksustamishind: -



Maatoiming nr 202405102134

Toimingu andmed

Maatoimingu osalised

Isik	Seos maatükiga	Roll
Maa-amet		Plaani looja
Märjamaa Vallavalitsus		Kohalik omavalitsus

Maakorralduse osaliste nimekiri on automaatselt genereeritud kava kinnitamisel. Maatoimingu menetluse käigus võib menetleja täiendaval kontrollimisel osalisi ja kooskõlastajaid kas lisada või eemaldada.

Maatoiminguga nr 202405102134 kinnitamisega nõustud algatatud maakorralduse läbiviimisega koostatud maakorralduskava alusel. Kinnitus on ka avaldus katastrimõõdistustingimuste väljastamiseks, kava alusel maatükkide moodustamiseks katastris ehk katastrikandeks ning nõusolekuks maatüki katastriandmete muutmiseks kinnistusraamatus.